



Francesco Zanni
Presidente Cooperativa Edificatrice
Ferruccio Degradi

Essere cooperatori vuol dire condividere ideali di solidarietà e di democrazia. Essere cooperatori significa impegnarsi nella vita quotidiana e aderire ad un progetto di sviluppo sociale.

Una cooperativa non è un'impresa che ha come unico scopo il profitto, non è legata alla figura di un imprenditore e alla sua esistenza. Una cooperativa deve durare nel tempo perché si pone come obiettivo la soddisfazione dei bisogni dei propri soci, mettendo in comune le loro risorse.

La Cooperativa Edificatrice Ferruccio Degradi tiene fede a questo ideale da quasi un secolo, condividendo con uomini e donne l'aspirazione che il progresso si possa realizzare attraverso la solidarietà reciproca.

Nel corso degli anni la Cooperativa Edificatrice Ferruccio Degradi ha mantenuto la propria mission, innovandola, conservando un costante legame col mondo che cambia, lavorando con passione, in virtù dell'esperienza ricevuta in dote dalla storia.



COOPERATIVA EDIFICATRICE
FERRUCCIO DEGRADI
F O N D A T A N E L 1 9 0 9

*"Una cooperativa e' un gruppo di
persone che persegue comuni scopi,
economici, sociali ed educativi, mediante lo
spirito imprenditoriale."*

Charles Gide, 1847-1932, cooperatore francese

Entrare nel mondo cooperativo significa immergersi in un ideale che trova compimento attraverso valori come solidarietà, mutualità, sensibilità ambientale, trasparenza, economicità e partecipazione: concetti che oggi come cento anni fa, sono attuali e necessari per realizzare una società più giusta e democratica.

Dentro

Entrare a far parte della Cooperativa Edificatrice Ferruccio Degradi vuol dire aspirare a realizzare i propri sogni e contemporaneamente permettere alla società di compiere passi avanti nella direzione dello sviluppo e del progresso sociale.

PROMUOVERE IL BENE COMUNE





v i v e r e

Dentro UN IDEALE



Il presente ha messo a dura prova la tenuta dei grandi ideali, ma i mutamenti della società non hanno minato lo spirito fondante della cooperazione che resiste ai tempi e ai cambiamenti. Attraverso la cooperazione, il singolo trova la soddisfazione alle proprie necessità in seguito al raggiungimento del bene comune.

La **Cooperativa Edificatrice Ferruccio Degradi**, nel corso della sua storia non si è limitata a costruire case per i propri soci, ma ha promosso la consapevolezza che essere cooperatori rappresenta un modo del tutto particolare di assumersi la propria parte di responsabilità sociale.

essere Dentro

Il lavoro è un valore assoluto e la sua tutela è un dovere irrinunciabile. Essere parte di un progetto cooperativo e operare ogni giorno perché trovi realizzazione è un compito importante che contempla la condivisione di ideali fondanti e una grande responsabilità. La fiducia di ogni socio è nelle mani di chi opera quotidianamente all'interno della struttura cooperativa al fine di realizzarne gli obiettivi.

Il capitale umano rappresenta per la cooperativa un valore e un patrimonio estremamente importante. Per questo è vivo l'impegno a sviluppare le attitudini e le potenzialità di ciascun dipendente, affinché le capacità e le legittime aspirazioni dei singoli trovino piena realizzazione negli obiettivi della cooperativa.





LE IDEE, I VOLTI, LE AZIONI DI CHI CREA UNA CASA:
DAL PROGETTO ALLA CONSEGNA



MUTUALITÀ, SOLIDARIETÀ, ECONOMICITÀ

Dentro **UN VANTAGGIO**

Il mondo cooperativo rappresenta per ogni socio una serie infinita di opportunità.

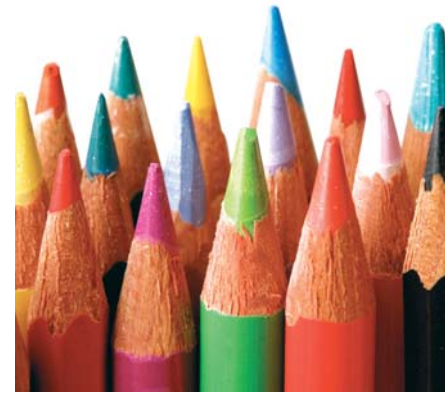
Il prestito sociale, ad esempio, è una forma di autofinanziamento che permette alla cooperativa di dotarsi delle risorse necessarie per realizzare i propri fini mutualistici con notevoli risparmi sui costi delle case a tutto vantaggio dei soci stessi.

Questa forma di finanziamento è un importante valore aggiunto esclusivo riservato ai cooperatori per beneficiare di un ottimo rendimento sul capitale.





QUANDO IL PROGETTO DIVENTA OPERATIVO



Dentro **IL PROGETTO**



Ogni progetto abitativo nasce dall'obiettivo di rispettare e migliorare l'ambiente urbano, inserendosi come un tassello nel complesso mosaico delle esigenze dei cittadini e della città nel suo complesso.

Perché non basta costruire case per soddisfare le necessità dei soci; occorre tener conto dell'interesse generale della comunità alla promozione umana e all'integrazione sociale dei cittadini.

d a r c i Dentro



La realizzazione di una casa contempla lo studio di molteplici aspetti che la Cooperativa Edificatrice Ferruccio Degradi filtra attraverso i propri ideali morali e sociali.

La selezione dei fornitori, il rispetto per le forme di tutela lavorativa in cantiere, le opzioni esercitate sulla scelta dei materiali, sono aspetti fondamentali sui quali si costruisce una risposta adeguata ai bisogni dei soci e della società. La trasparenza e la certezza dei contratti, del prezzo e delle dotazioni sono gli altri vantaggi che ogni socio sa di poter ottenere.

CONDIVIDERE GLI IDEALI PER ESSERE SOCI





a n d a r e Dentro

Ogni socio della Cooperativa Edificatrice Ferruccio Degradi sa di poter contare su una struttura che mantiene gli impegni presi, perché lui ne è parte e risorsa.

La consegna dell'immobile suggella il rapporto perché è la risultanza di uno sforzo e di un obiettivo costruito e condiviso.

La cooperativa edificatrice diventa una cooperativa di abitanti, persone che entrano in una casa e nel contempo in una nuova realtà che si fonda su un rapporto rinnovato e in evoluzione.





PGS/CTN : 12 PGS
CTN ABR. : 10040
MEAS : 56.5 X 38.4 X 27 CM
GROSS WEIGHT 6.7 KGS



MADE IN CHINA
GIOCHI PREZIOSI
DIVISIONE CEPPI RATTI

ABITARE LA CASA





L'IDEALE CHE È IN UN SOCIO



t e n e r s i Dentro

L'evoluzione del rapporto fra cooperativa e socio nel momento della consegna della casa è il rinnovamento di un impegno che si fonda sui principi base della cooperazione.

La responsabilità sociale è uno di questi principi, parte integrante del modello d'impresa cooperativa. La Cooperativa Edificatrice Ferruccio Degradi è attenta alle esigenze del territorio e opera con un'ottica di sostenibilità sociale.

Per questo organizza e promuove anche eventi, manifestazioni e attività sociali per stringere un più saldo rapporto fra soci all'interno della comunità-territorio partecipando al progresso e al miglioramento del tessuto sociale.



PROGETTI, PRESENTI E FUTURI



Dentro I NUMERI



5000 Soci cooperatori, 2000 libretti di risparmio sociale, oltre 1000 famiglie che hanno acquistato la casa in Cooperativa, più di 800 quelle che abitano una casa in affitto.

E il futuro è già realtà con oltre 500 alloggi in fase di realizzazione...





COOPERATIVA EDIFICATRICE
FERRUCCIO DEGRADI
F O N D A T A N E L 1 9 0 9

COOPERATIVA EDIFICATRICE FERRUCCIO DEGRADI

via Caldera, 111 - 20153 Milano
Tel. 02 45 21 542 (4 linee r.a.) - Fax 02 48 20 19 26

UFFICIO DI QUARTO CAGNINO

Via Benedetto Cacciatori, 12 - 20153 Milano
Tel. 02 48 20 30 83 - Fax 02 48 20 30 83

UFFICIO DI FIGINO

Via F.lli Zanzottera, 14 - 20153 Milano
Tel. 02 35 80 205 - Fax 02 35 80 205

UFFICIO DI BUCCINASCO

Via Manzoni 10/4 - 20090 Muccinasco (MI)
Tel. 02 45 71 36 49 - Fax 02 45 70 14 88





LA STORIA

Cooperativa Ferruccio Degradi

Regno S. M. Vittorio Emanuele III, l'anno 1909 di martedì primo del mese di giugno.

Comincia così la storia della Cooperativa Edificatrice Ferruccio Degradi, oggi divenuta una importante realtà nel mondo delle cooperative di abitanti lombarde.

Nell'atto costitutivo ci sono i nomi dei primi soci fondatori: fabbri, contadini, giornalisti, falegnami, contadini ed un impiegato. Nasceva a Quarto Cagnino, nel comune di Treviso e Uniti.

Inizialmente si trattò di una società anonima cooperativa, con la denominazione di "Unione e Libertà".

Il nome "Italia" le fu assegnato negli anni del fascismo, precisamente il 12 maggio 1925.

Tale nome rimase fino al 1999 quando fu adottato l'attuale. In omaggio all'ultimo presidente, dirigente cooperativo di grande valore, Ferruccio Degradi.

La dimensione attuale della cooperativa è frutto di un percorso di aggregazione che ha visto unificarsi numerose realtà cooperative dell'ovest milanese.

La Cooperativa aderisce alla Lega Coop della quale condivide obiettivi.





Dentro un ideale comune

